

# PALOTURVALLISUUTTA KOTONA

Kunta/kaupunki:

---

Katuosoite:

---

Ovikoodi:

---

Oma puhelinnumero:

---

HÄTÄNUMERO: **112**

Säilytä tämä esite näkyvällä paikalla.

# Palovaroitin



- Kiinnitä palovaroitin kattoon.
- Vaihda palovaroittimen paristo kerran vuodessa.
- Asukas hankkii palovaroittimet itse.
- Palovaroitin ei hälytä apua. Hätät ilmoitus pitää tehdä itse.
- Palovaroitin hälyttää alkavasta palosta.



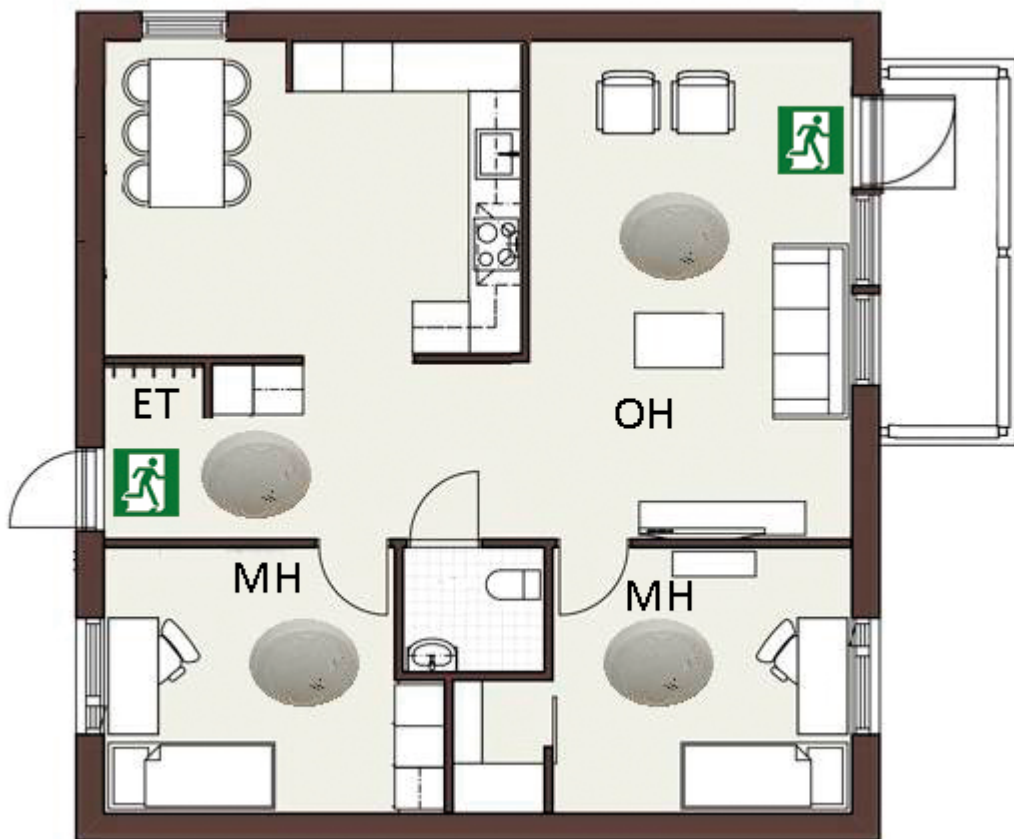
- Testaa palovaroitin kerran kuukaudessa painamalla testausnappulaa.

Jokaisessa kodissa täytyy olla palovaroittimia.

Asukas hankkii palovaroittimet itse.

Palovaroitin on hyvä sijoittaa jokaisen makuuhuoneen (MH), eteisen (ET) ja olohuoneen (OH) kattoon. Katso seuraavan sivun kuvaa.

Huolehdi siitä, että palovaroittimia on riittävästi.



Palovaroitin



Poistumisreitti

On suositeltavaa asentaa palovaroitin:

- jokaiseen makuuhuoneeseen,
- eteiseen,
- olohuoneeseen.

# Keittiö



- Sähköliesi on vain ruuan valmistamista varten.
- Sähköliesi ei ole tarkoitettu asunnon lämmittämiseen. Sen avulla ei saa yrittää lämmittää asuntoa.
- Käännä keittolevy tai uuni pois päältä, kun et käytä sitä.
- Valitse uunin tai levyn lämpötila sopivaksi juuri sille ruokalajille, jota valmistat.



- Älä laita liedelle tai sen lähelle paperia, muoviasiotoita, pannulappuja tai muuta helposti syttyvää tavaraa.



- Pidä liesi ja keittiö siistinä. Siisti keittiö on turvallisempi kuin sotkuinen keittiö.



- Imuroi jääkaapin ja pakastimen tausta vähintään kerran vuodessa.



- Sammuta virta sähkölaitteista, kun et käytä niitä.
- Vedä kahvinkeitin, vedenkeitin ja leivänpaahtimen pistotulppa eli töpseli pois pistorasiasta.

# Sähkölaitteet



- Irrota sähkölaitteiden pistotulpat eli töpselit seinästä, kun et käytä laitetta, esimerkiksi pesukone tai kahvinkeitin.

- Kun irrotat pistotulpan, vedä tulpasta, älä johdosta.



- Älä yhdistä jatkojohtoja pitkiksi jonoiksi. Pidä jatkojohdot puhtaina pölystä.



- Älä käytä rikkiäisiä sähköjohtoja tai pistorasioita.





- Älä jätä kuumaa silitysrautaa, leivänpaahdinta tai grilliä yksin.
- Kun lähdet pois kotoa, älä jätä sähkölaitteita käyntiin. Älä jätä esimerkiksi pesukonetta päälle, kun lähdet pois asunnosta.
- Lue sähkölaitteen käyttöohjeet ja noudata niitä.
- Rikkinäinen sähkölaitte voi sytyttää tulipalon. Vain sähköalan ammattilainen saa korjata rikkinäisen sähkölaitteen.



- Älä laita lampun päälle mitään. Lampun ympärillä täytyy olla tyhjää tilaa.

# Sähkölaitteet



- Katkaise televisiosta virta yöksi ja kun lähdet kotoa.
- Katkaise virta virtanapista. Jos sammutat television kaukosäätimellä, virta jää yhä päälle.



- Älä pidä television päällä tavaroita.
- Imuroi säännöllisesti pölyt television päältä ja tuuletusaukkojen kohdalta.



# Avotuli



- Valvo palavia kynttilöitä koko ajan.
- Aseta kynttilä kynttilänjalkaan tai alustalle, joka ei pala. Kynttilänjalan tai alustan pitää olla esimerkiksi metallia tai lasia.
- Ulkotulia ei saa polttaa sisällä, parvekkeella tai terassilla.



- Jokaiselle lämpökynttilälle eli tuikulle pitää olla oma kynttilänjalka.

# Tupakointi



- Älä tupakoi sängyssä tai sohvalla.
- Sammuta tupakantumpit huolellisesti.
- Älä pane tupakantumppeja roska-astiaan.
- Älä jätä sytytintä tai tulitikkuja niin, että lapset löytävät ne.

# Parveke



- Älä käytä grilliä sisällä asunnossa tai parvekkeella.
- Muista, että parveke ei ole varasto. Älä säilytä siellä ylimääräistä tavaraa.

# Sauna



- Älä kuivata pyykkiä löylyhuoneessa.
- Älä laita kiukaan päälle mitään.
- Muista, että sauna ei ole varasto. Älä säilytä siellä ylimääräistä tavaraa.

# Lämmityspatterit



- Sähköpattereita ei saa peittää esimerkiksi verhoilla.
- Älä kuivata vaatteita sähköpatterin päällä.

# Rappukäytävä



- Älä säilytä porraskäytävässä mitään tavaroita, esimerkiksi lastenvaunuja tai kenkiä.
- Älä säilytä tavaraa kellarin ja vintin käytävillä.



# Toimintaohje, jos saman kerrostalon asunnossa palaa

- Jos porraskäytävässä ei ole savua, mene porraskäytävän kautta ulos. Sulje asunnon ovi. Älä käytä hissiä.
- Jos porraskäytävässä on savua, pysy asunnossa ja sulje ovi porraskäytävään.
- Jos asuntoosi tulee savua, mene parvekkeelle ja sulje ovi perässäsi. Huuda apua ja odota, että palokunta auttaa sinut turvaan. Odota palokuntaa, älä hyppää.
- Älä mene parvekkeelle, jos tulipalo on asunnossa sinun alapuolellasi.
- Soita hätänumeroon 112.





# Toimintaohje, jos omassa asunnoss



- Varoita muita ja huolehdi, että he pääsevät turvaan.
- Yritä sammuttaa itse pieni tulipalo. Älä vaaranna itseäsi.
- Sulje ikkunat ja ilmanvaihto jos ehdit.
- Poistu palavasta tilasta ja sulje ovi perässäsi.



- Nämä merkit ohjaavat suorinta tietä turvaan.



# a palaa



- Soita hätänumeroon 112 turvallisesta paikasta.



- Opasta palokunta palopaikalle.



- Sammutin



- Painike, joka hälyttää palokunnan



# Näin käytät sammutuspeitettä

- Sammutuspeitteellä voi sammuttaa pienen tulipalon. Käytä sammutuspeitettä, jos esimerkiksi kahvinkeitin, kattila tai televisio syttyy palamaan. Sammutuspeitettä voi käyttää myös ihmisen sammuttamiseen.



1. Tartu sammutuspeitteeseen kulmista. Pidä sammutuspeite itsesi ja tulen välissä, suojaa myös kädet.

2. Aseta sammutuspeite rauhallisesti palavan esineen päälle.



- Sammutuspeitteen täytyy olla tarpeeksi iso, esimerkiksi 120 x 180 cm.
- Ripusta sammutuspeite pusseineen keittiön seinälle.
- Jos peite vahingoittuu, hanki tilalle uusi peite.



3. Varmista, että palava esine ei saa ilmaa.  
Sammuta virta liedestä ja liesituulettimesta.



4. Siirrä sammutettu esine pois kuumalta levyiltä.  
Anna jäähtyä.

5. Soita hätänumeroon 112.

# Hätäilmoitus 112

Soita hätänumeroon vain kiireellisissä hätätilanteissa.

Voit soittaa hätänumeroon 112 maksutta mistä tahansa puhelimesta ilman suuntanumeroa.

Soita hätänumeroon 112 esimerkiksi kun

- huomaat onnettomuuden tai tulipalo
- huomaat meneillään olevan tai tapahtuneen rikoksen
- on tarvetta ambulanssille tai sosiaaliviranomaiselle

1. Soita hätäpuhelu itse, jos voit.

Tärkeää on, että hätäpuhelun soittaa se, jota asia koskee tai joka on onnettomuuspaikalla.

2. Vastaa sinulle esitettyihin kysymyksiin.

Kysymykset eivät viivästytä avun tuloa.

Päivystäjä voi hälyttää apua jo puhelun aikana.

3. Lopeta puhelu vasta, kun olet saanut luvan.

Päivystäjä antaa luvan, kun voit sulkea puhelimen.

Jos lopetat puhelun liian aikaisin, se voi hidastaa apua.

Soita uudestaan, jos tilanne muuttuu.

## Hätänumero on 112.

## Paloturvallisuutta kotona

Tämä paloturvallisuusesite on tehty maahanmuuttajille.

Esitettä ovat Palosuojelurahaston tuella olleet laatimassa

- Suomen Pelastusalan Keskusjärjestö SPEK
- Helsingin kaupungin pelastuslaitos
- Tampereen aluepelastuslaitos
- Suomen Pakolaisapu/KOTILO-projekti
- Metsälän vastaanottokeskus.

Esitteen on rahoittanut

